

Comité Catholique contre la Faim et pour le Développement - Terre Solidaire



© ERIC M-ENICPE/NOIRE/CCFD-Terre Solidaire

Dans un monde traversé par une crise sociale, économique, politique, culturelle grave, le défi est d'inventer des « utopies réalistes », comme le dit le politologue américain Éric Olin Wright, autrement dit des horizons vers lesquels se diriger dès aujourd'hui, en multipliant les expérimentations et les innovations à toutes les échelles.

C'est ce que le CCFD-Terre Solidaire sait si bien faire, avec ses organisations partenaires et son réseau de bénévoles, d'adhérents, de donateurs. En 2019, il a ainsi continué à encourager :

- ➔ le renforcement de capacités et la mise en réseau des sociétés civiles,
- ➔ l'engagement et la participation citoyenne,
- ➔ l'expérimentation de formes alternatives de société qui préfigurent d'autres modes de production et de consommation,
- ➔ la valorisation des biens communs au service du bien commun,
- ➔ la justice sociale et l'écologie intégrale pour tous, particulièrement pour les plus vulnérables,
- ➔ la souveraineté et la sécurité alimentaires,
- ➔ la régulation des acteurs économiques pour un meilleur respect des droits humains.

Pour accroître notre pouvoir d'agir commun et de parvenir à un véritable changement systémique et inclusif, « Soyons vraiment les forces du changement ».

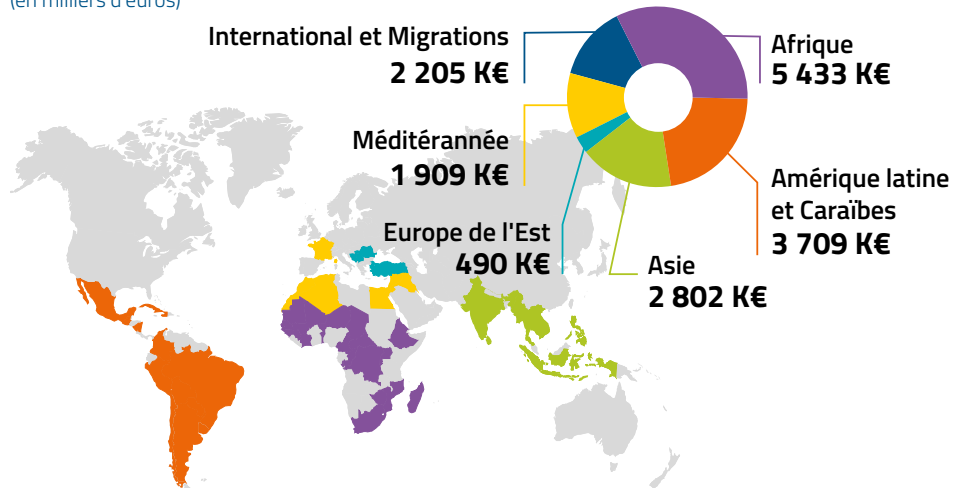
**Sylvie Bukhari-de Pontual,**  
Présidente



© Julien Deconinck - FaireAgir.com / CCFD-Terre Solidaire

## FINANCEMENT PAR ZONE GÉOGRAPHIQUE

(en milliers d'euros)



## RÉPARTITION DES INTERVENANTS

**677**  
projets

**519**  
organisations  
partenaires  
dans

**71**  
pays du Sud  
et de l'Est\*

**2,4**  
millions de  
bénéficiaires  
directs

**15 000**  
bénévoles

**178**  
salariés et  
aucun expatrié

**80.6 %**

Part de la générosité du public (hors bénévolat) dans les ressources courantes du CCFD-Terre Solidaire (84,8% en 2018).

**77.0 %**

Part de la générosité des donateurs intégrant la contribution des bénévoles affectée directement aux missions sociales (77,3% en 2018).

\*Ces chiffres incluent les données de la SIDI, filiale du CCFD-Terre Solidaire qui a soutenu financièrement et techniquement 102 partenaires dans 35 pays, dont 9 où le CCFD-Terre Solidaire n'a pas de partenaire : Chili, Congo, Equateur, Guinée, Malawi, Moldavie, Ouganda, Panama, Tanzanie.

## LE RÉSULTAT DE L'EXERCICE

Les ressources issues de la générosité du public représentent en 2019 80,6% du total des ressources du CCFD-Terre Solidaire (84,8% en 2018) pour un montant de 32 120 K€ en légère baisse par rapport à 2018. Le CCFD-Terre Solidaire a collecté 26 432 K€ de dons, en baisse de 5% par rapport à 2018. Le bon niveau d'encaissements d'assurance-vie en 2019 a permis aux libéralités de progresser de 21,6% pour un montant total de 5 155 K€. Les dons issus de l'épargne solidaire ont augmenté de 33,3% à 533 K€ dû notamment au partage du fonds commun de placement « Faim et Développement » en 2019. Les subventions et autres concours publics (5 791 K€) sont en forte progression par rapport à 2018 (+ 1 229 K€), due à la hausse des cofinancements avec l'encaissement de 3 348 K€ pour le projet TAPSA<sup>(1)</sup>. Ce projet de 12 M€ sur 4 ans (2018-2022) cofinancé par l'Agence Française de Développement implique 29 partenaires dans 6 zones géographiques. La Fondation Terre Solidaire a apporté une subvention de 334 K€ pour des projets des organisations partenaires du CCFD-Terre

Solidaire. Les autres produits (1 955 K€) incluent les produits financiers en forte hausse suite à la réalisation de plus-values latentes. L'évolution favorable des marchés financiers en 2019 a permis de reprendre une provision constituée en 2018 à hauteur de 377 K€.

Côté emplois, les dépenses des missions sociales s'élèvent à 28 502 K€ et sont en hausse de 2,1% par rapport à 2018. Elles représentent 71,5% des dépenses du CCFD-Terre Solidaire. Il est à noter que 70% des ressources issues de la générosité du public ont été utilisées pour la mission de solidarité internationale en France ou dans les pays du Sud et de l'Est. Par son action, le CCFD-Terre Solidaire a soutenu 575 projets menés par 417 organisations partenaires dans 62 pays et a développé des actions d'éducation à la citoyenneté et à la solidarité internationale ainsi que de plaidoyer. Comme chaque année le CCFD-Terre Solidaire contribue à la mission d'accompagnement de la SIDI (Solidarité internationale pour le développement et l'investissement), sa filiale pour la microfinance, à hauteur de 980 K€. Par ce soutien, le CCFD-Terre Solidaire participe à l'action de la SIDI auprès de 102 partenaires

dans 35 pays. En tant qu'investisseur solidaire, la SIDI propose un appui financier et technique à des institutions de microfinance, qui elles-mêmes permettent à des petits entrepreneurs et agriculteurs de pays en développement d'accéder à des services financiers (crédit, épargne, etc.). Les comptes de la SIDI sont consultables sur son site: www.sidi.fr. Les frais de recherche de fonds ont augmenté de 7,2% en 2019 dus à des investissements en diversification des canaux de collecte qui porteront leurs fruits dans la durée. Le renouvellement de la base de donateurs est un enjeu vital pour que le CCFD-Terre Solidaire puisse continuer sa mission puisqu'il dépend à 80,6% de la générosité du public pour son financement. Pour 1€ investi en recherche de fonds, le CCFD-Terre Solidaire a reçu 4,7€ de dons et libéralités contre 5€ en 2018.

Les frais de fonctionnement ont augmenté de 5,3% par rapport à 2018. Cette hausse s'explique en partie par un changement de logiciel de paye.

**L'année 2019 se termine par un excédent de 477 K€ après un déficit de 289 K€ en 2018.**

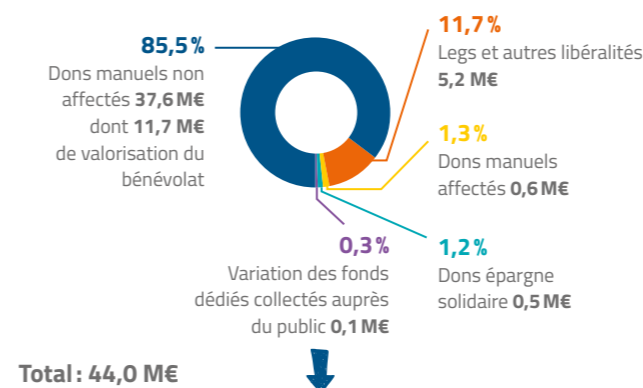
(1) TAPSA Transition vers une Agroécologie Paysanne au service de la Souveraineté Alimentaire.

## COMPTE DE RESULTATS 2019

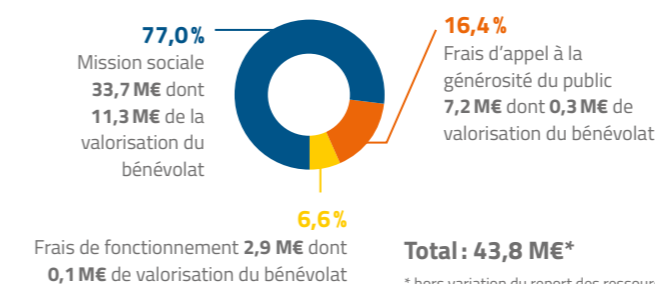
EMPLOIS DE L'EXERCICE (en milliers d'euros)	2019	2018
<b>MISSIONS SOCIALES</b>	<b>28 502</b>	<b>27 914</b>
Éducation à la citoyenneté et à la solidarité internationale	7 252	7 078
Appuis aux partenaires	20 270	19 824
SIDI	980	1 012
<b>FRAIS DE RECHERCHE DE FONDS</b>	<b>6 907</b>	<b>6 443</b>
Frais d'appel à la générosité du public	6 907	6 443
<b>FRAIS DE FONCTIONNEMENT ET AUTRES FRAIS</b>	<b>4 453</b>	<b>4 229</b>
<b>TOTAL DES EMPLOIS</b>	<b>39 862</b>	<b>38 586</b>
DOTATIONS AUX PROVISIONS	150	397
ENGAGEMENTS À RÉALISER SUR FOND DÉDIÉS	855	1 337
EXCÉDENT DE RESSOURCES DE L'EXERCICE	477	
<b>TOTAL GÉNÉRAL</b>	<b>41 344</b>	<b>40 320</b>
<b>ÉVALUATION DES CONTRIBUTIONS VOLONTAIRES EN NATURE</b>		
Mission sociale	11 329	11 191
Frais de recherche de fonds	294	406
Frais de fonctionnement	88	174
<b>TOTAL</b>	<b>11 711</b>	<b>11 771</b>

RESSOURCES (en milliers d'euros)	2019	2018
<b>RESSOURCES COLLECTÉES AUPRÈS DU PUBLIC</b>	<b>32 120</b>	<b>32 473</b>
Dons	26 432	27 833
Legs collectés	5 155	4 240
Dons provenant de l'épargne solidaire	533	400
<b>AUTRES FONDS PRIVÉS</b>		
<b>SUBVENTIONS ET AUTRES CONCOURS PUBLICS</b>	<b>5 791</b>	<b>4 562</b>
<b>AUTRES PRODUITS HORS EXCEPTIONNEL</b>	<b>1 955</b>	<b>1 247</b>
<b>TOTAL DES RESSOURCES COURANTES</b>	<b>39 866</b>	<b>38 282</b>
<b>AUTRES PRODUITS EXCEPTIONNEL</b>	<b>83</b>	<b>6</b>
<b>TOTAL DES RESSOURCES</b>	<b>39 949</b>	<b>38 288</b>
REPRISES DE PROVISIONS	416	20
REPORT DES FONDS DÉDIÉS NON UTILISÉES EN 2015	979	1 723
INSUFFISANCE DE RESSOURCES DE L'EXERCICE		289
<b>TOTAL GÉNÉRAL</b>	<b>41 344</b>	<b>40 320</b>
<b>ÉVALUATION DES CONTRIBUTIONS VOLONTAIRES EN NATURE</b>		
Bénévolat	11 711	11 769
Prestations en nature	0	2
Dons en nature	0	0
<b>TOTAL</b>	<b>11 711</b>	<b>11 771</b>

## RESSOURCES FINANCIÈRES COLLECTÉES AUPRÈS DU PUBLIC INTÉGRANT LA VALORISATION DU BÉNÉVOLAT



## EMPLOI DES FONDS COLLECTÉS AUPRÈS DU PUBLIC INTÉGRANT LA CONTRIBUTION BÉNÉVOLE



L'engagement du CCFD-Terre Solidaire est le fruit de l'action conjointe des organisations partenaires, des bénévoles et des salariés, avec le soutien des donateurs.

En 2019, à la générosité de ces derniers, qui s'élève à 32 120 K€, s'ajoute celle des bénévoles, qui offrent leur temps et leurs compétences pour la construction d'une Terre plus Solidaire. Cet engagement bénévole se situe à tous les niveaux de l'activité de l'association. S'il est prioritairement dirigé vers l'éducation à la citoyenneté et à la solidarité internationale et vers le soutien aux campagnes de plaidoyer dans toute la France, il assure également une partie de la collecte et du traitement

des dons. Parmi les 15 000 bénévoles qui sont engagés au CCFD-Terre Solidaire, plus de 7 155 ont ainsi offert 59 452 jours, soit l'équivalent de 292 temps pleins pour assurer la mission de l'association dans les délégations diocésaines et régionales ou au siège. Ce temps valorisé, charges sociales incluses à une ou deux fois le taux horaire du SMIC, en fonction des responsabilités endossées par les bénévoles représente un montant total de 11 711 K€. La générosité des donateurs et des bénévoles représente donc un montant total de 43 831 K€ en termes de ressources en 2019. 77,0% de son utilisation sont consacrés à la mission sociale du CCFD-Terre Solidaire.

## 2019 : TEMPS FORTS DE LA MOBILISATION CITOYENNE ET DU PLAIDOYER

Fort d'un réseau de 15 000 bénévoles, le CCFD-Terre Solidaire déploie des actions dans toute la France afin de mobiliser les citoyens pour faire grandir la solidarité internationale.

En 2019, la campagne de Carême « Pour vaincre la faim, devenons semeurs de solidarité » a été le temps fort de sensibilisation, de mobilisation et de collecte pour l'association. Vingt-trois partenaires sont venus témoigner de leurs actions. Les bénévoles du réseau se sont également mobilisés pour l'écologie via l'organisation d'évènements significatifs. Citons ainsi le Festival Solifest qui a eu lieu en juillet 2019 en Normandie et a rassemblé plus de 180 personnes sur 4 jours autour de la question du climat. Retenons également la fête de l'agroécologie organisée en octobre à Tarbes par une équipe de bénévoles revenant d'un voyage d'immersion au Pérou et en Bolivie.

Le CCFD-Terre Solidaire mène une action d'influence auprès des décideurs pour des politiques publiques plus justes.

En 2019, il a :

- ➔ porté ses revendications sur l'agroécologie devant le Comité de la Sécurité Alimentaire Mondiale,
- ➔ suivi les négociations autour de l'agriculture et sur les marchés carbone lors de la COP25,
- ➔ porté ses propositions pour faire évoluer la position française et européenne au sein du Groupe de travail intergouvernemental des Nations Unies en vue de l'adoption d'un instrument juridiquement contraignant sur les entreprises multinationales et les droits humains,
- ➔ publié le rapport « La vigilance au Menu » sur les risques que les industries agro-alimentaires françaises font peser sur la souveraineté alimentaire, les droits humains et l'environnement,
- ➔ mobilisé autour de l'impunité des multinationales avec la campagne « Reprenons Le Pouvoir » (relais à l'échelle nationale de la campagne européenne « Stop Impunité ») La pétition Stop Impunité a pu rassembler 671 000 signatures au niveau européen, dont 81 644 grâce au CCFD-Terre Solidaire.

**2020 s'annonce à nouveau riche en défis à relever. C'est grâce à la mobilisation et à la générosité de ses bénévoles et donateurs que le CCFD-Terre Solidaire pourra y parvenir.**

Acteur du changement depuis 1961, le Comité Catholique contre la Faim et pour le Développement-Terre Solidaire agit contre toutes les formes d'injustices dans 62 pays. Nous œuvrons pour que chacun voie ses droits fondamentaux respectés : manger à sa faim, vivre dignement de son travail, habiter dans un environnement sain, choisir là où construire sa vie...

Le CCFD-Terre Solidaire est membre fondateur du Comité de la charte du « don en confiance », organisme d'agrément et de contrôle des associations et fondations faisant appel à la générosité du public. Sa mission est de promouvoir le fonctionnement statutaire, la rigueur de gestion, la transparence, la qualité de la communication et de la collecte de fonds.

L'intégralité du rapport financier est accessible sur [ccfd-terresolidaire.org](http://ccfd-terresolidaire.org). Il a été examiné et validé par nos commissaires aux comptes, le cabinet Deloitte.



## BILAN 2019

Tous les chiffres sont en milliers d'euros

	Net au 31/12/19	Net au 31/12/18		Net au 31/12/19	Net au 31/12/18
ACTIF IMMOBILISÉ	10 589	10 865	TOTAL DES FONDS PROPRES	28 567	28 856
			RÉSULTAT EXERCICE	477	-289
ACTIF CIRCULANT	33 346	33 041	TOTAL DES PROVISIONS POUR RISQUES ET CHARGES	643	513
			TOTAL DES FONDS DÉDIÉS	992	1 116
			DETTES	13 256	13 710
ACTIF TOTAL	43 935	43 906	PASSIF TOTAL	43 935	43 906

Le bilan est une photographie au 31 décembre 2019 de la situation patrimoniale et financière du CCFD-Terre Solidaire. 8 % de l'actif est au service de notre mission sociale puisqu'investi directement auprès de partenaires et d'alliés du CCFD-Terre Solidaire. La majorité de cet actif engagé l'est auprès de notre filiale dédiée à la finance solidaire, la SIDI, sous forme de participation au capital ou de garantie. Les immobilisations pour immeubles, ordinateurs, logiciels - soit 18 % de l'actif - sont autant d'investissements garantissant la pérennisation de nos activités de solidarité internationale.

Enfin, les disponibilités représentant 71 % de l'actif, sont les moyens financiers nécessaires au travail quotidien du CCFD-Terre Solidaire.

Patrick Saurat, Trésorier national

### PLUS QUE JAMAIS, VOTRE GÉNÉROSITÉ RESTE ESSENTIELLE POUR LE CCFD-TERRE SOLIDAIRE

En 2019 encore, votre générosité et votre fidélité ont été déterminantes pour accomplir nos missions sociales au service de la Solidarité Internationale.

Globalement, ce sont 32 M€, si l'on inclut les libéralités (Legs, Donations et assurances-vie), qui ont été collectés auprès de vous ; même si la part des dons est en légère baisse à 26,4 M€, nous avons pu, grâce à une aide publique renforcée, augmenter les transferts vers nos partenaires du monde entier pour qu'ils mènent à bien leurs projets de développement. Au total, 21,2 M€ leur ont été consacrés, contre 20,8 M€ en 2018.

Notre autre mission, d'Éducation à la Citoyenneté et à la Solidarité Internationale (ECSI) ainsi qu'un Plaidoyer renforcé ont joué activement leur rôle de mobilisation citoyenne pour un monde plus juste.

La Fondation Terre Solidaire, de création encore récente, continue de progresser, concentrée sur la transition écologique et sociale, en France et à l'international, et si certains d'entre vous contribuent à l'IFI, elle est disposée à vous soumettre une diversité de projets à financer.

Notre filiale, la SIDI poursuit son développement et a enrichi son portefeuille de participations par l'acquisition de Soluti, une société de refinancement de micro-crédits active dans plusieurs pays de l'Afrique de l'est.

Évidemment, depuis le début de cette année 2020, les perspectives ont été bouleversées par la crise sanitaire et économique que nous connaissons.

Notre priorité est de maintenir notre aide aux organisations partenaires et jusqu'à présent nous faisons face grâce au soutien de nos généreux donateurs très mobilisés suite à notre message d'urgence. Les incertitudes sont grandes et les défis immenses ; aussi avons-nous grand besoin de votre soutien renouvelé dans les mois à venir.

**Un grand Merci d'avance !**

Pour suivre notre actualité,  
engager ou poursuivre le dialogue, retrouvez-nous sur :



[ccfd-terresolidaire.org](https://ccfd-terresolidaire.org)



**TERRE  
SOLIDAIRE**  
Soyons les forces du changement

Comité Catholique contre la Faim  
et pour le Développement - Terre Solidaire

4, rue Jean Lantier 75001 Paris - Tél : 01 44 82 80 00