



Paris, le 17 avril 2012  
**COMMUNIQUE DE PRESSE**

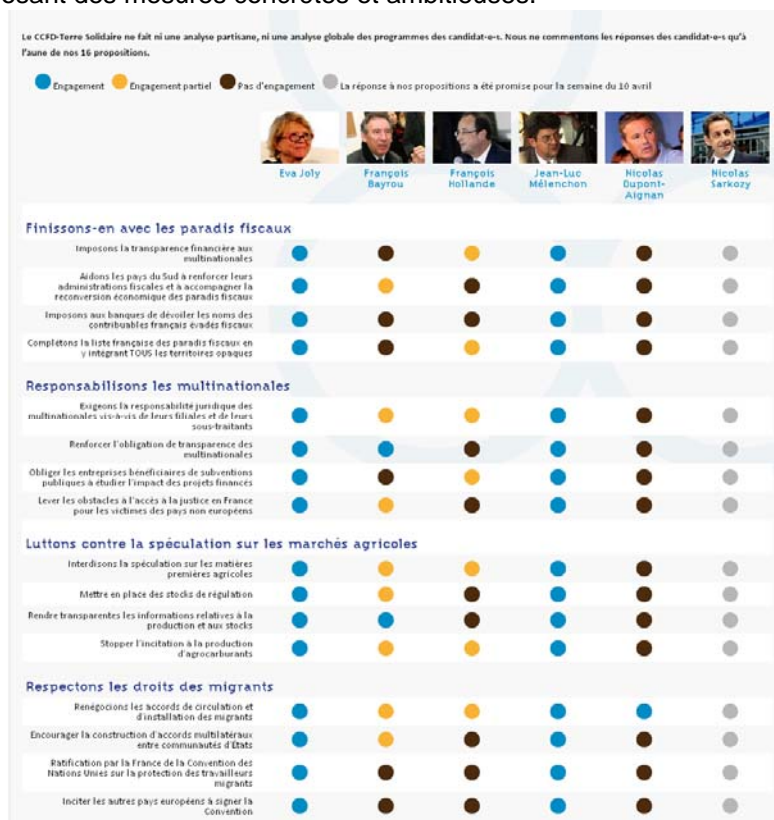
## Elections 2012

### **Evasion fiscale, régulation des multinationales et des marchés agricoles, migrations** **Cinq candidats répondent au CCFD-Terre Solidaire !**

Le CCFD-Terre Solidaire a soumis aux candidats à l'élection présidentielle 16 propositions « clés » pour la solidarité internationale, réunies dans le *Pacte pour une Terre solidaire*. Rencontres bilatérales, envoi de questionnaires aux candidats, tournée des QG de campagne, le CCFD-Terre Solidaire se mobilise depuis plusieurs mois.

Résultats : Jean-Luc Mélenchon et Eva Joly s'engagent sur tous les points ; François Hollande et François Bayrou se montrent favorables à plusieurs de nos propositions. Nicolas Sarkozy n'a pas répondu

A l'exception de Nicolas Sarkozy, les candidats sollicités<sup>1</sup> ont répondu au [CCFD-Terre Solidaire, première ONG française de développement](#). Deux candidats, Jean-Luc Mélenchon et Eva Joly, s'engagent sur les 16 propositions, soit la totalité du Pacte pour une Terre solidaire, et précisent leur approche en proposant des mesures concrètes et ambitieuses.



Retrouvez l'ensemble des résultats [ici](#).

<sup>1</sup> Le CCFD-Terre Solidaire a choisi de n'interpeller que les candidats dont le parti dispose actuellement d'une représentation parlementaire, soit 6 candidats à la présidentielle sur 10.

## Deux candidats vont au-delà de nos propositions ...

### La réponse de Jean-Luc Mélenchon

Jean-Luc Mélenchon s'engage sur les 16 propositions du Pacte. Il adhère au combat pour la justice fiscale et sociale et insiste sur la nécessité d'harmoniser les règles à l'échelle internationale pour sortir de la situation actuelle de concurrence entre les législations nationales. Il développe également la proposition phare du CCFD-Terre Solidaire d'instaurer un régime de responsabilité s'appliquant aux sociétés-mères des multinationales pour les actions de leurs filiales à l'étranger.

### La réponse d'Eva Joly

Eva Joly, engagée de longue date contre le scandale de l'évasion fiscale, soutient également les 16 propositions du Pacte pour une Terre solidaire, qu'elle développe avec précision dans sa réponse. De même sur la régulation des marchés agricoles et la fin des incitations aux agrocarburants, Eva Joly explicite ses positions en soulignant les enjeux pour la souveraineté alimentaire des pays du Sud,

## Des avancées de la part d'autres candidats

### La réponse de François Hollande

Avancée importante, François Hollande se dit favorable au fait que « *les grandes entreprises cotées en France publient leurs comptes détaillés pays par pays, quel que soit leur secteur d'activité* », sans s'engager à mettre en œuvre cette proposition au niveau français. Il partage les préoccupations du CCFD-Terre Solidaire quant à la nécessité de responsabiliser les sociétés-mères des multinationales quant aux violations des droits humains perpétrées par leurs filiales dans les pays du Sud, mais ne se prononce pas explicitement pour une réforme du droit civil. Enfin, sur les droits des migrants, il exprime le souhait de dissocier aide publique au développement et contrôle migratoire, mais ne précise pas les conditions de mise en œuvre et n'évoque pas les autres propositions.

### La réponse de François Bayrou

François Bayrou insiste sur la nécessité de renforcer la transparence et de sanctionner les utilisateurs des paradis fiscaux. Mais il semble penser que le gouvernement français ne pourrait pas adopter unilatéralement certaines mesures, car il ne mentionne que l'échelon international pour agir. Sur le dossier agricole, il reprend la proposition du CCFD-Terre Solidaire sur la transparence des informations sur la production et les stocks.

### La réponse de Nicolas Dupont- Aignan

Nicolas Dupont-Aignan s'engage explicitement sur une proposition du CCFD-Terre Solidaire : la renégociation des accords de gestion concertée en matière de lutte contre l'immigration, sans préciser dans quel sens.

## Toujours pas de réponse de Nicolas Sarkozy

Le CCFD-Terre Solidaire regrette que le candidat Nicolas Sarkozy n'ait pas transmis sa réponse, pourtant promise pour le 12 avril par un membre de son équipe de campagne lors de notre visite le 5 avril à son QG.

<p><b>Le Délégué général du CCFD-Terre Solidaire, Bernard Pinaud, et les experts sur les questions d'évasion fiscale, responsabilité des multinationales, marchés agricoles et migrations sont disponibles pour décrypter les réponses des candidats.</b></p>
---

Contact presse  
CCFD-Terre Solidaire  
Nathalie Perramon  
n.perramon@ccfd.asso.fr – 01 44 82 80 67 - 06 66 12 33 02

Mediaprism  
Anne Rabasse  
a. rabasse@mediaprism.fr - 01 53 29 09 59 - 06 58 91 95 05