



**TERRE
SOLIDAIRE**

Lettre d'information

Toulouse le 6 Octobre 2025

N° 157

Paix, justice et fraternité

Page 2: vive la rentrée!

Page 3: Au service de tous

Page 4: Festival Alimenterre et Climat

Sans oublier les prochaines rencontres ci-contre Amicalement

L'équipe d'animation

CCFD-Terre Solidaire : 28 rue de l'Aude – 31500 Toulouse
Permanence : Mardi de 14h30 à 16h30, hors vacances - tel. 05 62 47 21 39

ccfd31@ccfd-terresolidaire.org
<https://ccfd-terresolidaire.org/regions/midi-pyrenees/>

Prochaines rencontres

ASSEMBLÉE DE RENTRÉE

Samedi 11 octobre de 12h à 17h
salle St Saturnin
28 rue de l'Aude à Toulouse

- ✓ 12h: Repas partagé
- ✓ 13h30: brise glace- présentation
- ✓ 14h: Les campagnes 2025 du CCFD-terre Solidaire (Remise de la dette, rapport souveraineté alimentaire, extractivisme...)
- ✓ 15h30: Qu'est ce que la SIDI ?
- ✓ 16h- 17h: Retour de Tunisie

PLUS D'INFO ET CONTACT

ccfd31@ccfd-terresolidaire.org



Mardi 28 Octobre à 18h30, place du Capitole : Cercle de silence pour les droits des migrants cf p.3



Comité Catholique contre la Faim et pour le Développement – Terre Solidaire

ccfd-terresolidaire.org
(+33)1 44 82 80 00



VIVE LA RENTREE !



Le mardi 16 septembre, le CCFD-Terre Solidaire tenait un stand au forum de l'engagement à l'institut Limayrac à l'invitation de Aziz Coulibaly, responsable pastoral et pôle accompagnements et engagements. Plusieurs élèves sont passés nous voir et ont découvert le CCFD-Terre Solidaire et son action. 10 d'entre eux ont rempli le formulaire de contact pour recevoir la newsletter dont un intéressé par le bénévolat.

Nous leur avons donné rendez-vous pour notre première intervention qui aura lieu le 30 septembre sur la pause méridienne : au programme la fast-fashion et ses impacts. Cette intervention sera suivie mi-octobre d'un vide-dressing organisé par l'école.

Les 1er et 2 oct, c'est à l'ICT que nous présenterons nos actions et les possibilités d'engagement à nos côtés aux étudiants et plus particulièrement à ceux de L1. En effet, ces derniers peuvent s'engager pour 12h dans le cadre d'un module, le Core Curriculum, intégré à leur cursus.



En 2024-2025, 4 étudiantes de L1 avait choisi le CCFD-Terre Solidaire et avait été accompagnées par Florence, Nour et Queency pour se former aux jeux en vue d'une journée d'animation des associations dans l'ICT.



Judi 18 septembre, 1ère rencontre avec les étudiants de L3 projets culturels. 4 filles hyper motivées, s'engagent au côté du CCFD-Terre Solidaire pour leur projet. Présentations faites et cadre posé pour un démarrage rapide, soutenues et accompagnées par Rémi secondé de Florence. Un bel évènement culturel en perspective





AU SERVICE DE TOUS

Dans le quartier de Bagatelle et la salle paroissiale du St Esprit, le **service diocésain de la Diaconie** a fait sa rentrée le 20 Septembre. Nous avons médité en petites fraternités d'équipes et de bénéficiaires, l'Evangile de Luc 8,4-8 : « *Le semeur sortit pour semer...* »

A partir de cette parabole, nous nous sommes interrogés : « *Que souhaitons-nous semer cette année ? Comment voulons-nous la faire ? Quels fruits comptons-nous*

récolter ? » Un échange en grand groupe a suivi auquel ont participé des membres des services d'aumôneries hospitalières et des prisons, de la Pastorale des Migrants, de la Fraternité Catholique des Malades et Handicapés, du Service Evangélique des Malades, de la Dynamique Place et Parole des Pauvres et du CCFD-Terre Solidaire. En avant pour cette nouvelle année !

« J'étais un étranger et vous m'avez accueilli » Matthieu 25

Comme nous le savons ... notre **Cercle de silence** contre l'enfermement des étrangers s'est réuni le dernier Mardi de chaque mois, pour la 1ère fois, le 30 Octobre 2007. La même année, nous venons de le découvrir dans le journal de notre région Occitanie, le Centre de Rétention de Rivesaltes fermait ses portes...mais le Centre de Cornebarrieu ouvrait l'année d'avant...et depuis, l'ignominie continue ! L'article de la région titre pourtant « Plus jamais ça ! » Mais l'histoire du camp de Rivesaltes nous montre que l'enfermement des « étrangers indésirables » a la vie dure :

- En 1939 : les réfugiés de la guerre civile espagnole et les manouches.
- A partir de 1942 : les juifs étrangers.
- En 1945 : les Allemands et leurs alliés vaincus.
- En 1962 : les harkis rapatriés d'Algérie.
- De 1986 à 2007 : Centre de rétention pour « étrangers expulsables » cf <https://www.laregion.fr/-Le-journal-de-ma-region> -



Et maintenant nous pouvons espérer la fermeture de Cornebarrieu et des autres Centres de rétention ! D'autant que notre Cercle vient de recevoir hier le renfort d'un groupe de jeunes de Lutte et Contemplation qui s'engagent dans les luttes écologiques et sociales. Bienvenue à eux ! cf. <https://lutte-et-contemplation.org/>



Nous avons participé aux manifestations pour la Paix en Palestine ainsi que Dimanche 28 Septembre à la manifestation « **Climat, justice et libertés** ».

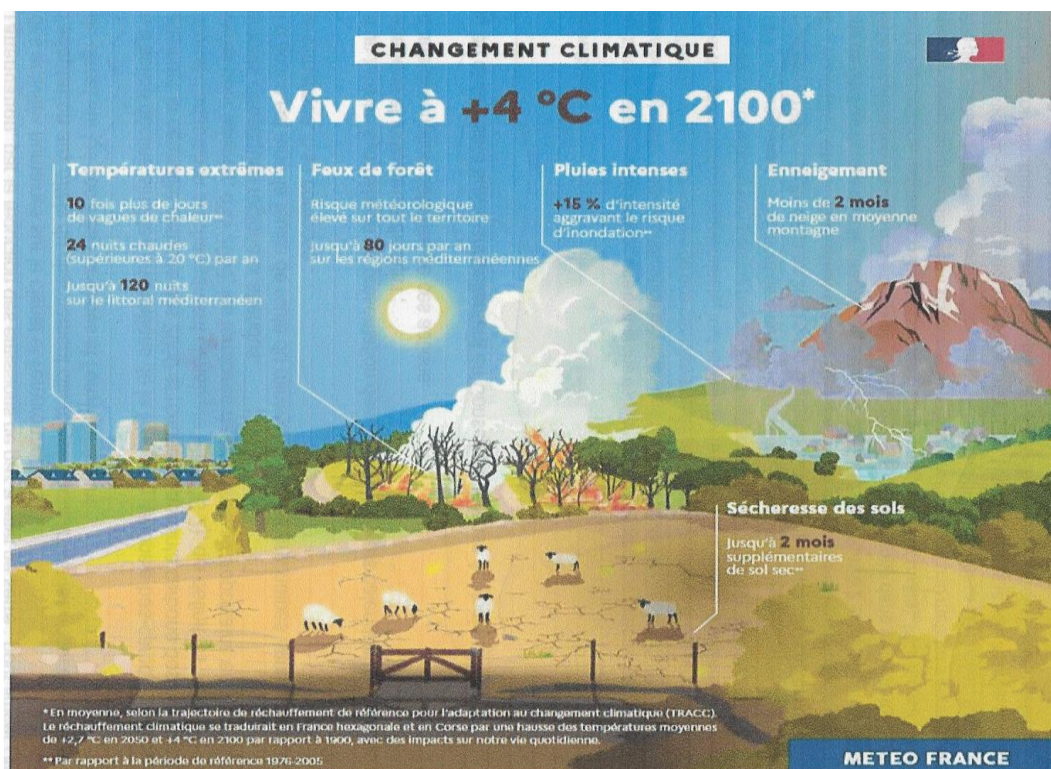
Du 9 au 18 Octobre : Festival du Film sur l'environnement FREDD

<https://lefredd.org/edition/edition-2025/>. Notez notamment la projection de « **Cultiver la pluie** », **Samedi 18 Octobre à 11h**, au Cratère (métro St Michel).

Du 15 Octobre au 30 Novembre : Festival Alimenterre <https://www.alimenterre.org/l-edition-2025> Notez dès maintenant la projection-débat du Vendredi 14 Novembre « Seeds of dignity » à la salle San Subra (métro St Cyprien)



Vous trouverez ci-dessous un extrait de la présentation faite à St Exupère par Paola Marson, climatologue à Météo France, sur « **Le climat notre bien commun** ». Jane Goodall, primatologue décédée le 1^{er} Octobre, déclarait : « **Chacun d'entre nous a un impact sur la planète. Et nous pouvons choisir le type d'impact que nous voulons avoir.** » Or du fait de nos égoïsmes personnels et collectifs, l'accord international de Paris sur le climat n'est pas respecté. Voici ce qui nous attend en 2100... ou avant, si nous ne changeons pas et nous n'agissons pas, et pensons aux plus pauvres !



<https://ccfd-terresolidaire.org/wp-content/uploads/2025/06/ccfd-terresolidaire.org-observatoire-de-la-souverainete-alimentaire-la-france-a-table-le-sud-paie-laddition-ccfd-ts-synthese-souv-alim-01-imprhd.pdf>

