








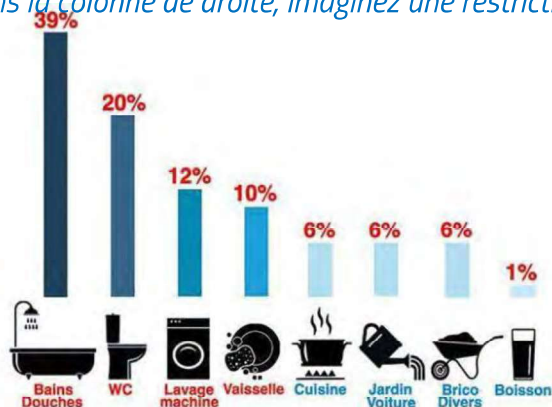
Et si demain, je n'avais plus que 10 l. d'eau par jour ?

Votre consommation d'eau chaque jour :
(en moyenne, sans compter l'eau « virtuelle »)

*Pénurie
d'eau
potable :*

Toilette/ Bain ou douche/ lavage des mains. 	60	
WC. 	30	
Lavage linge. 	20	
Lavage vaisselle. 	15	
Divers: nettoyages divers, arrosage plante... 	16	
Cuisine 	8	
Boisson 	1	
Ma consommation journalière en moyenne (environ) -->	150 l.	10 l.

Dans la colonne de droite, imaginez une restriction d'eau de 10 litres par habitant et par jour ! Comment faites-vous vos choix et répartitions ?



La consommation domestique moyenne en eau potable s'est stabilisée aux environs de 160 litres par jour au début des années 1990, pour décroître ensuite.