



Projet de voyage d'immersion solidaire au Brésil 2027

-

*Un projet de solidarité internationale porté par le CCFD-
Terre Solidaire Poitou-Charentes*



Introduction

Soutenir la solidarité internationale aujourd'hui, c'est faire le choix d'un engagement durable en faveur de la justice sociale, de la transition écologique et de la dignité humaine. Depuis plus de 60 ans, le CCFD-Terre Solidaire agit aux côtés des populations les plus vulnérables en s'attaquant aux causes profondes de la faim, des inégalités et des conflits, grâce à un modèle fondé sur le partenariat, le plaidoyer et la mobilisation citoyenne.

Dans cette dynamique, le CCFD-Terre Solidaire en Région Poitou-Charentes porte le projet Immersion Brésil 2027, un voyage d'immersion au cœur du Nordeste brésilien. Cette région, fortement impactée par le changement climatique et les injustices sociales, est aussi un territoire d'initiatives exemplaires portées par des organisations locales engagées dans l'agroécologie, la défense des droits, l'économie solidaire et la participation citoyenne.

Ce projet d'immersion vise à permettre à des bénévoles, acteurs engagés et partenaires du CCFD-Terre Solidaire de rencontrer ces femmes et ces hommes qui, chaque jour, inventent des alternatives durables sur leur territoire. À travers la rencontre, le dialogue et l'apprentissage mutuel, les participants deviennent des témoins crédibles et engagés de ces dynamiques de changement, capables de les faire connaître et de les soutenir durablement au retour en France.

En apportant votre soutien à ce projet, vous investissez dans une démarche à forte valeur humaine et sociale. Vous contribuez à renforcer les liens entre territoires, à valoriser l'engagement citoyen et à donner de la visibilité à des initiatives locales porteuses d'avenir. Votre mécénat permet non seulement la réalisation du voyage, mais aussi la diffusion de ses fruits auprès d'un large public, participant ainsi à la construction d'un monde plus juste et solidaire.

I. Présentation du CCFD-Terre Solidaire

1. Qui sommes-nous ?

Première ONG française de solidarité internationale et de développement, le CCFD-Terre Solidaire agit depuis 60 ans aux côtés de celles et ceux qui luttent quotidiennement contre toutes les causes de la faim et qui font face aux injustices du modèle de développement actuel. Pour faire face à ces fléaux, il a été parmi les premiers à choisir d'agir autrement et durablement.

2. Une présence ancrée ici et là-bas

- **Là-bas**, le CCFD-Terre Solidaire soutient des partenaires locaux qui détiennent les solutions adaptées à leur territoire.
- **Ici**, l'ONG informe, sensibilise et mobilise l'opinion publique contre les inégalités mondiales.

3. Nos domaines d'action

Le CCFD-Terre Solidaire structure son action autour de 4 grandes thématiques prioritaires :

- ◇ La souveraineté alimentaire
- ◇ La justice économique
- ◇ Les migrations internationales
- ◇ La paix et le vivre ensemble

4. Une méthode d'intervention originale et durable

Le CCFD-Terre Solidaire agit selon une approche intégrée, articulée autour de trois grandes missions complémentaires :

Le partenariat

Loin des pratiques d'assistance et d'urgence, notre action de solidarité internationale repose sur des partenariats avec des organisations locales. Nous accompagnons plus de 500 acteurs dans 69 pays et soutenons leurs projets. Nous choisissons de ne pas envoyer d'expatriés ni de matériel. En revanche, nous proposons un accompagnement à la conduite de projet, une mise en réseau, un appui financier...

Nous agissons avec les acteurs locaux, pas à leur place pour permettre à chacun de vivre dignement et renforcer les communautés. Les projets sont variés : agroécologie, défense des droits, lutte contre la déforestation, promotion de l'égalité femmes-hommes... Chaque année, nous avons un impact positif sur la vie de plus de 3,1 millions de personnes dans le monde.

Le plaidoyer

Les lois et les politiques publiques ont un impact majeur sur les causes des injustices. Consultant auprès du Conseil économique et social des Nations Unies, le CCFD-Terre Solidaire mène des actions de plaidoyer en France et à l'international. Nous interpellons les pouvoirs publics et les élus pour défendre l'intérêt général et faire entendre la voix des plus fragiles.

Notre connaissance des réalités locales repose sur la relation de proximité avec nos organisations partenaires. Elle nous permet de porter une vision globale des enjeux économiques, sociaux et climatiques.

La mobilisation citoyenne

Le CCFD-Terre Solidaire s'appuie sur un réseau de 7 000 bénévoles engagés aux quatre coins de la France métropolitaine. Leur mission : faire vivre la solidarité ici et ailleurs, à travers des actions concrètes et accessibles à tous.

Convaincus que les injustices ne sont pas une fatalité, ils se mobilisent pour sensibiliser, éduquer et agir. Ateliers dans les écoles, débats publics, rencontres avec des acteurs engagés, campagnes citoyennes... les initiatives sont multiples.

Ces actions relèvent de la mission d'Éducation à la Citoyenneté et à la Solidarité Internationale (ECSI) portée par le CCFD-Terre Solidaire, qui vise à favoriser la compréhension des enjeux mondiaux et à encourager l'engagement citoyen en faveur de la justice et de la solidarité internationale.

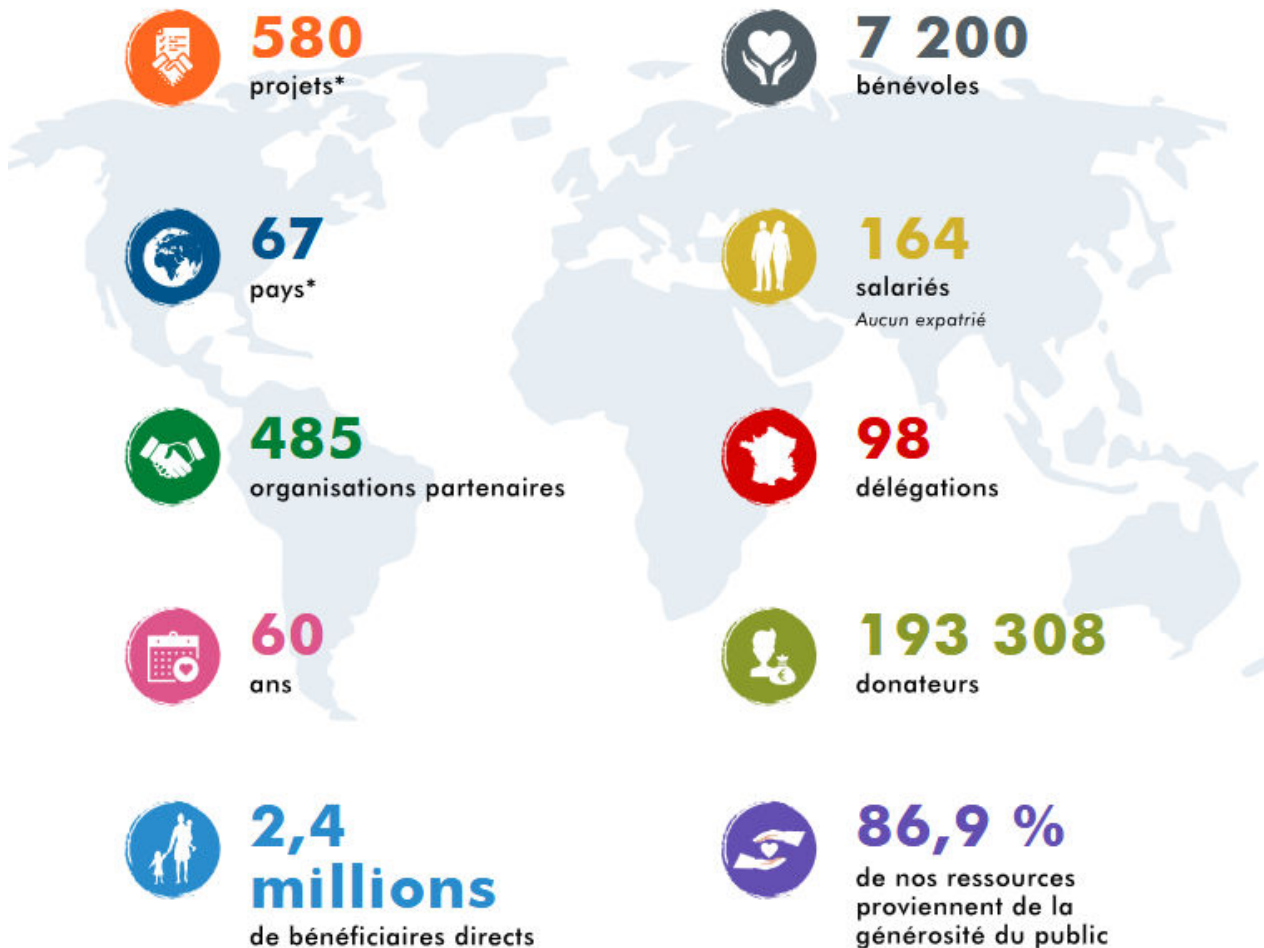
Chacun peut s'impliquer à sa manière : dans un groupe local, lors d'un événement ponctuel, ou au sein de groupes de réflexion autour de grandes thématiques comme la souveraineté alimentaire, la justice climatique, les migrations internationales ou la finance solidaire.

Une expérience de solidarité internationale, comme le voyage d'immersion, peut d'ailleurs avoir un impact durable en France lorsqu'elle est bien restituée. Les témoignages, expositions ou supports pédagogiques issus de ces échanges deviennent autant d'outils originaux et vivants pour sensibiliser et mobiliser autour des grands enjeux mondiaux. Ces démarches s'inscrivent pleinement dans la mission du CCFD-Terre Solidaire : éveiller les consciences, nourrir la réflexion collective et encourager l'engagement citoyen pour la transformation sociale.

5. Notre vision : Une Terre solidaire

Nous croyons qu'un monde plus juste et plus solidaire est non seulement nécessaire, mais possible. En unissant nos forces avec les populations locales et les citoyens engagés en France, nous construisons ensemble des solutions durables face aux causes structurelles de la faim, des conflits et des inégalités.

6. Nos chiffres clés (source 2024)



* Ces chiffres incluent les données de la SIDI, filiale du CCFD-Terre Solidaire qui a soutenu financièrement et techniquement 104 partenaires dans 36 pays dont 8 où le CCFD-Terre Solidaire n'a pas de partenaire : Burkina Faso, Congo, Équateur, Malawi, Moldavie, Ouganda, Tanzanie et Zambie.

II. Voyage d'immersion Brésil 2027

1. Une invitation à la rencontre et à la solidarité internationale

En mars 2027, le CCFD-Terre Solidaire – Région Poitou-Charentes organisera un voyage d'immersion au Brésil, dans le Nord-Est du pays, une région emblématique des défis écologiques et sociaux du XXI^e siècle. Ce projet s'inscrit dans la continuité de l'action du CCFD-Terre Solidaire : soutenir, partout dans le monde, celles et ceux qui inventent des solutions locales face aux inégalités, à la pauvreté et aux dérèglements climatiques.

Ce voyage sera une expérience humaine et citoyenne forte, un temps d'apprentissage et d'échange avec des acteurs de terrain engagés dans la transformation sociale et écologique de leur territoire. Il s'adresse à un groupe de bénévoles, partenaires, acteurs d'Église et mécènes désireux de comprendre les réalités du Brésil contemporain et de renforcer les liens de solidarité qui nous unissent au-delà des frontières.

2. Immersion, quid ?

Le lien avec les partenaires est une composante fondamentale de l'ADN du CCFD-Terre Solidaire et de l'engagement des bénévoles sur le territoire français. En effet, ces derniers puisent motivation et sens dans leur contribution locale « ici » devant permettre un mieux-être « là-bas ».

Un dispositif appelé « immersion » permet aux bénévoles d'aller à la rencontre des partenaires par eux-mêmes. L'immersion consiste en un voyage pendant lequel ils et elles vont se rendre dans un pays et rencontrer un, voire des partenaires du CCFD-Terre Solidaire.

Ainsi, une immersion constitue pour les bénévoles une occasion, une opportunité d'expérimenter concrètement le lien partenarial et d'en devenir des témoins, des ambassadeurs, capables d'en présenter et même d'en défendre la pertinence et la nécessité à leur retour en France. Il s'agit véritablement, et en toute humilité, de s'immerger dans les actions des partenaires de l'association pour mieux les comprendre, tout en adoptant une posture de réciprocité qui doit permettre, d'une manière ou d'une autre, aux bénévoles d'apporter leur propre contribution.

3. Les dates du voyage

Le voyage d'immersion aura lieu autour de la première quinzaine de mars 2027. Cette période a été choisie pour tenir compte du contexte politique brésilien, marqué par les élections présidentielles d'octobre 2026, qui mobiliseront fortement les organisations de la société civile. Les dates exactes seront confirmées en concertation avec les partenaires sur place.

4. Le Nordeste du Brésil : une terre de contrastes et d'espérance

Après un court passage par Rio de Janeiro, l'immersion se concentrera sur deux États du Nord-Est brésilien : le Pernambouc (capitale Recife) et la Paraíba (région de Campina Grande). Une région emblématique des défis globaux. Le Nordeste est une région semi-aride, soumise à de longues périodes de sécheresse alternant avec des pluies intenses. C'est le bassin de vie semi-aride le plus densément peuplé du monde. Historiquement marquée par la colonisation, l'esclavage et la concentration foncière, la région demeure aujourd'hui l'une des plus pauvres du pays, confrontée à des défis structurels :

- pauvreté rurale,
- exode vers les grandes métropoles,
- vulnérabilité face au changement climatique,
- tensions autour de l'accès à la terre et à l'eau.



Pourtant, c'est aussi un territoire de résistance et d'innovation sociale, où s'expriment la créativité, la solidarité et la dignité des populations.

Les communautés rurales et les mouvements sociaux y portent des alternatives puissantes : agroécologie, économie solidaire, participation citoyenne, promotion des femmes et des jeunes, défense des biens communs.

Le Nordeste, c'est aussi une culture populaire foisonnante : musiques, danses, artisanat, gastronomie, religiosité et hospitalité légendaires.

Partout, la joie de vivre se mêle à la lutte quotidienne pour la justice et la reconnaissance. Participer à cette immersion, c'est plonger dans l'âme d'un Brésil profond et authentique, loin des clichés touristiques.

5. Des partenaires engagés, acteurs d'un changement durable

Le CCFD-Terre Solidaire accompagne depuis de nombreuses années des organisations partenaires au Pernambouc et à la Paraíba. Toutes agissent pour une transition écologique et sociale au service des communautés rurales et des populations les plus vulnérables.

- **AS-PTA – Agricultura familiar e agroecologia**

ONG implantée dans la région d'Esperança–Campina Grande (Paraíba), AS-PTA appuie depuis plus de 30 ans les initiatives d'agriculture familiale et d'agroécologie dans une quinzaine de communes. Elle renforce l'autonomie des familles paysannes, soutient la diversification des cultures, la gestion de l'eau, et l'organisation de réseaux de commercialisation locale.

- **CENTRAC – Centre d'action culturelle**

Basée à Campina Grande, CENTRAC œuvre pour la participation citoyenne et la promotion des femmes et des jeunes en milieu rural et urbain. Ses actions favorisent l'émergence d'une économie sociale et solidaire, le développement local et la reconnaissance du rôle des femmes dans la transformation sociale.

- **FASE – Solidarité et éducation**

Présente à Recife (Pernambouc), FASE est un réseau d'éducation populaire reconnu pour sa capacité de mobilisation et de plaidoyer. Elle accompagne les mouvements sociaux dans leurs démarches de défense des droits, de justice environnementale et d'influence auprès des pouvoirs publics.

- **MST – Mouvement des Travailleurs Ruraux Sans Terre**

Mouvement emblématique du Brésil, le MST mobilise plus d'1,5 million de familles rurales autour de la réforme agraire et de la production agroécologique. Dans le Pernambouc, il dispose de centres de formation et de communautés productrices exemplaires. Le MST forme ses membres à l'organisation collective, à la gouvernance démocratique et à la citoyenneté.

- **CPT – Commission Pastorale de la Terre**

Présente dans une grande partie du Nordeste, la CPT, structure de l'Église catholique, veille sur les droits des travailleurs et des communautés rurales les plus pauvres. Elle dénonce les violences foncières, accompagne les familles en situation de précarité et soutient des processus de justice et de réconciliation.

- **ANA – Articulation Nationale d'Agroécologie**

Réseau national basé à Rio de Janeiro, l'ANA fédère des centaines d'acteurs du mouvement agroécologique : associations, syndicats, coopératives, chercheurs, communautés traditionnelles et peuples autochtones. Elle promeut la souveraineté alimentaire, la transition écologique et la mobilisation citoyenne face à l'agro-business industriel.

- **EQUIP – Escola Quilombo dos Palmares**

Organisation basée à Recife, EQUIP forme des éducateurs populaires et des leaders communautaires à la gestion de projets, au développement local et à la participation politique. Elle soutient les mouvements sociaux dans leur capacité à imaginer et porter des initiatives dans les territoires les plus défavorisés.

6. Les grands axes du voyage d'immersion

Objectifs :

- Rencontrer et échanger avec les partenaires locaux du CCFD-Terre Solidaire.
- Découvrir les pratiques d'agroécologie et d'économie solidaire mises en œuvre dans la région.
- Comprendre les enjeux sociaux, politiques et environnementaux du Nordeste brésilien.
- Renforcer les liens de partenariat entre les acteurs du Sud et du Nord.
- Nourrir la réflexion des participants sur la solidarité internationale et la transition écologique.

Contenu prévisionnel :

- Visites de projets agricoles, de coopératives et d'espaces de formation.
- Rencontres avec des femmes leaders, des jeunes ruraux, des militants de la société civile et des éducateurs populaires.
- Temps de dialogue spirituel et culturel autour des enjeux de justice, de paix et d'écologie intégrale.
- Moments de restitution et d'échanges collectifs pour favoriser l'analyse et la mise en perspective.

7. Pourquoi soutenir ce projet ?

Soutenir le voyage d'immersion Brésil 2027, c'est :

- Investir dans l'humain, dans la rencontre et dans l'apprentissage mutuel.
- Renforcer le lien de solidarité entre nos territoires et ceux du Sud.
- Permettre à des acteurs engagés (bénévoles, jeunes, partenaires d'Église) de vivre une expérience transformatrice.
- Valoriser le rôle des mécènes dans une démarche porteuse de sens, en lien direct avec des initiatives concrètes de terrain.

Votre soutien contribuera à financer :

- la logistique et les déplacements locaux des participants,
- l'accueil par les organisations partenaires au Brésil,
- la traduction, la coordination et la restitution du voyage,
- ainsi que la diffusion des témoignages au retour, pour sensibiliser le public en France.

8. Une aventure humaine partagée

Ce voyage sera avant tout une expérience de transformation personnelle et collective. À travers la rencontre de femmes et d'hommes engagés dans la défense de leur terre et de leurs droits, chacun sera invité à repenser son rapport au monde, à la consommation, à la solidarité et à la foi en l'avenir.

III. Le CCFD-Terre Solidaire en région Poitou-Charentes

1. Organisation et représentation

La région Poitou-Charentes CCFD-Terre Solidaire est calquée sur l'ancienne région administrative Poitou-Charentes.

Elle comporte 3 Délégations Territoriales pour les 4 départements qui la composent :

- **La délégation territoriale de Charente - DD16**
- **La délégation territoriale de Charente Maritime - DD17**
- **La délégation territoriale de Vienne - Deux Sèvres - DD79-86**

146 bénévoles répartis dans les 3 délégations territoriales sont organisés en équipes locales qui agissent et font vivre le mouvement.

Une équipe régionale constituée d'une quinzaine de bénévoles, assistée par 2 salariés, est chargée d'assurer le fonctionnement de la région et d'animer la vie régionale.

Ce fonctionnement est assuré par les 2 instances suivantes :

- La Coordination Régionale (CR)
- L'Assemblée Régionale (AR)

6 Groupes de Travail Régionaux GTR travaillent de façon plus précise sur des thématiques du mouvement :

- GTR Migrations
- GTR Développement des Ressources Financières
- GTR Milieu Scolaire
- GTR Communication
- GTR Préparation Forum d'Hiver - Formations régionales
- GTR Immersion Brésil 2027

2. Nos actions sur le Poitou-Charentes

Les équipes locales du CCFD-Terre Solidaire sont très actives sur le territoire. Voici une liste non exhaustive des actions et des interventions réalisées :

- Accueils de partenaires étrangers sur une durée de 2 semaines :
 - Tunisie : Minyara MEJBRI Coordinatrice régionale du Forum Tunisien des Droits économiques et sociaux (FTDES) en 2022
 - Argentine : Florência SALMUNI, Coordinatrice du Red Sin Fronteras en 2023.
 - Cambodge : Vandy KIM Directrice exécutive de (FLO) Forest and Livelihood Organization Organisation cambodgienne pour les forêts et les moyens de subsistance en 2024
- Animations dans le cadre des Festivals AlimenTERRE et Festival des Solidarités (FestiSol) :
 - 10 soirées débats en 2022
 - 13 soirées débats en 2023
 - 15 soirées débats en 2024
- Nombreuses interventions en milieu scolaire (Ecoles élémentaires, Collèges et Lycées) dans le cadre de l'ECSI (Education à la Citoyenneté et à la Solidarité Internationale).
- Organisations de concerts, ciné-débats, conférences et repas solidaires afin de récolter des fonds pour l'association.
- Echanges avec des acteurs locaux afin de créer du lien :
 - Collectifs Solidarité Migrants
 - Elus locaux
- Rencontres de plaidoyer auprès de parlementaires français et européens afin d'influencer les politiques publiques et directives en faveur de la justice sociale et environnementale :
 - Immigrations
 - Souveraineté alimentaire
 - Directive omnibus
 - Devoir de vigilance
 - Loi Duplomb

- Mobilisations citoyennes dans la rue et les lieux publics pour informer le public sur les thèmes de nos campagnes de changement :
 - Abus des multinationales : on devrait tous pouvoir dire non !
 - Stop impunité ! Des droits pour les peuples, des règles pour les multinationales
 - Devoir de vigilance
 - Mobilisation citoyenne élections 2022
 - Migrations : Devenir un territoire accueillant c'est possible

- Organisation d'une journée jeux tous les ans pour faire découvrir de nouveaux jeux sur l'ECSI (Education à la Citoyenneté et à la Solidarité Internationale) à nos bénévoles et au monde enseignant.

- Organisation d'un Forum d'hiver annuel. Ce forum est une journée de réflexions et de débats sur un thème donné :
 - 2022 - Plan d'orientation du CCFD 2021-2027
 - 2023 - Tous ensemble, tous en paix
 - 2024 - Justice économique
 - 2025 - Souveraineté Alimentaire
 - 2026 - Extractivisme